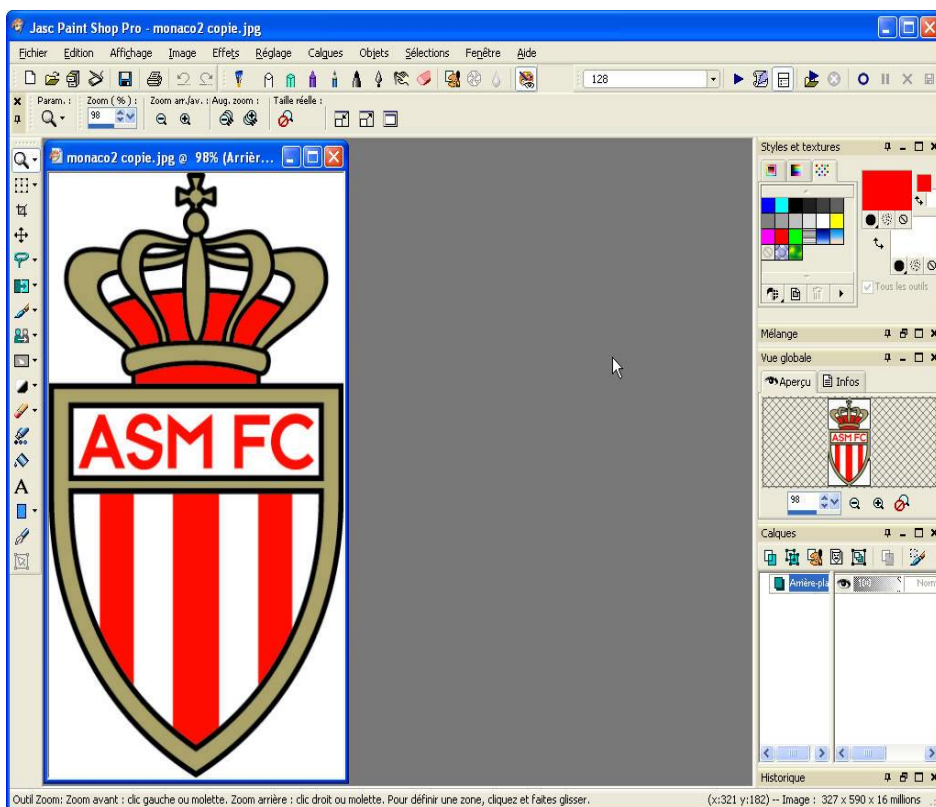


Tuto logo rond central ***Par sylvc84***

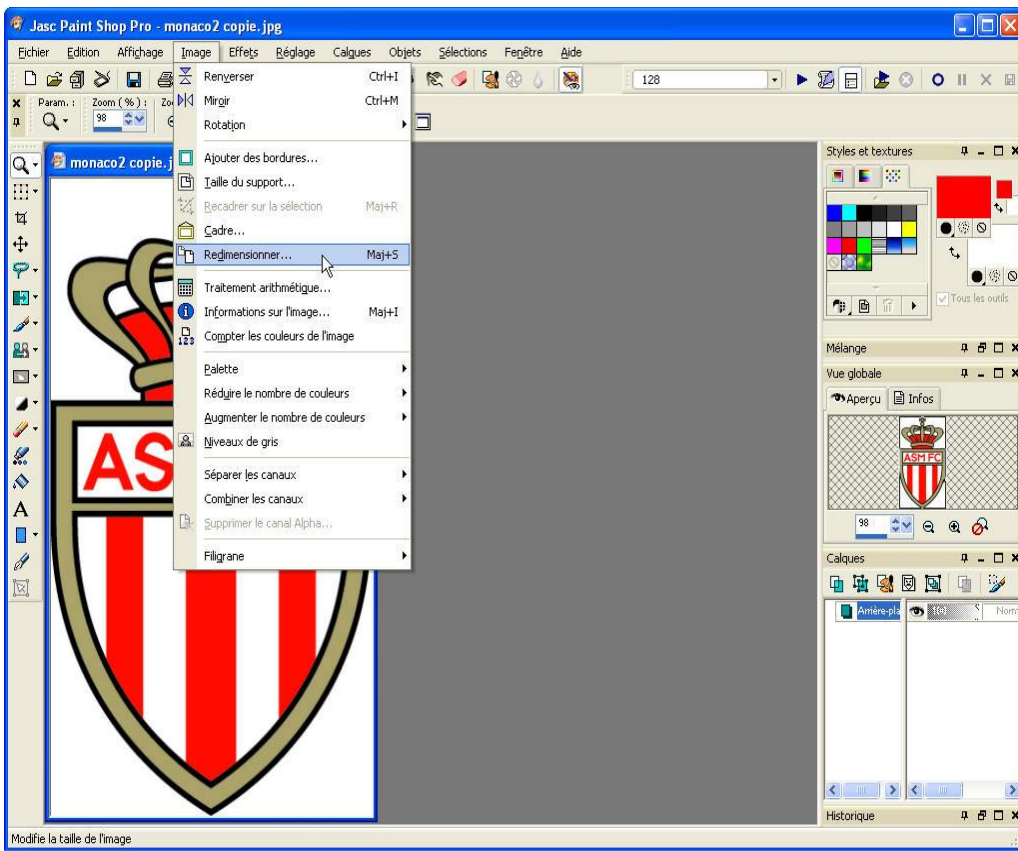
Materiel necessaire:

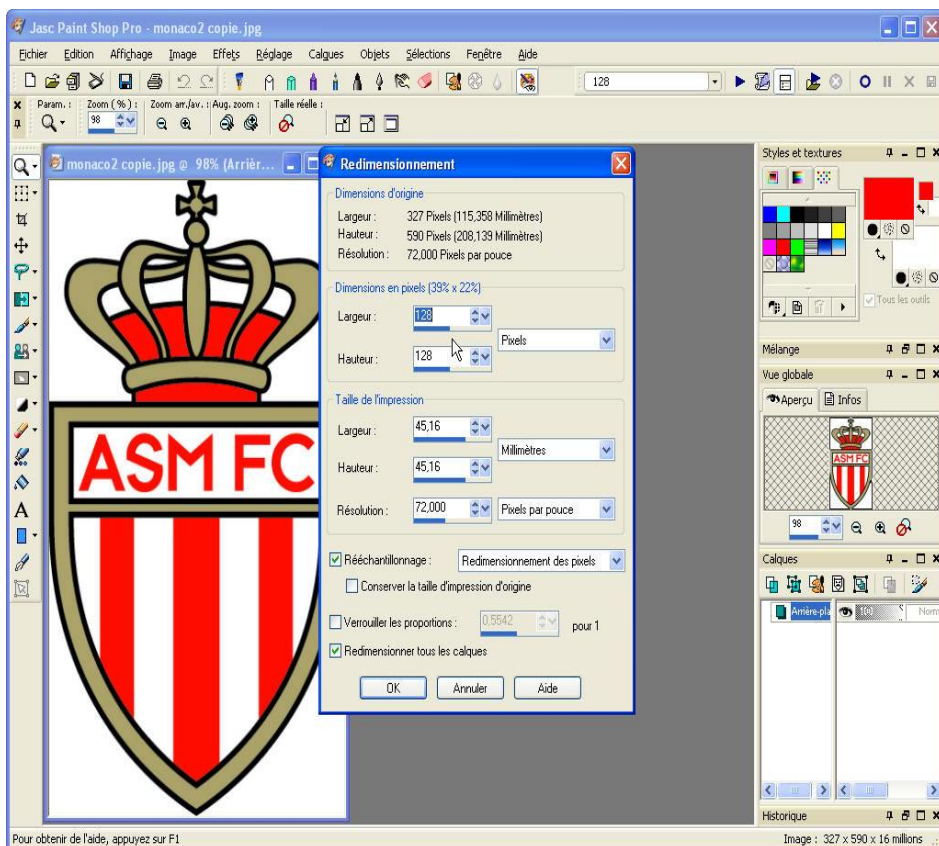
- Logiciel de retouche (Paint shop, Photoshop)**
- 1 Logo a implanter**
- Graphic Studio**
- Du bon sens ;-)**

Ouvrez votre logo avec Paintshop ou Photoshop :



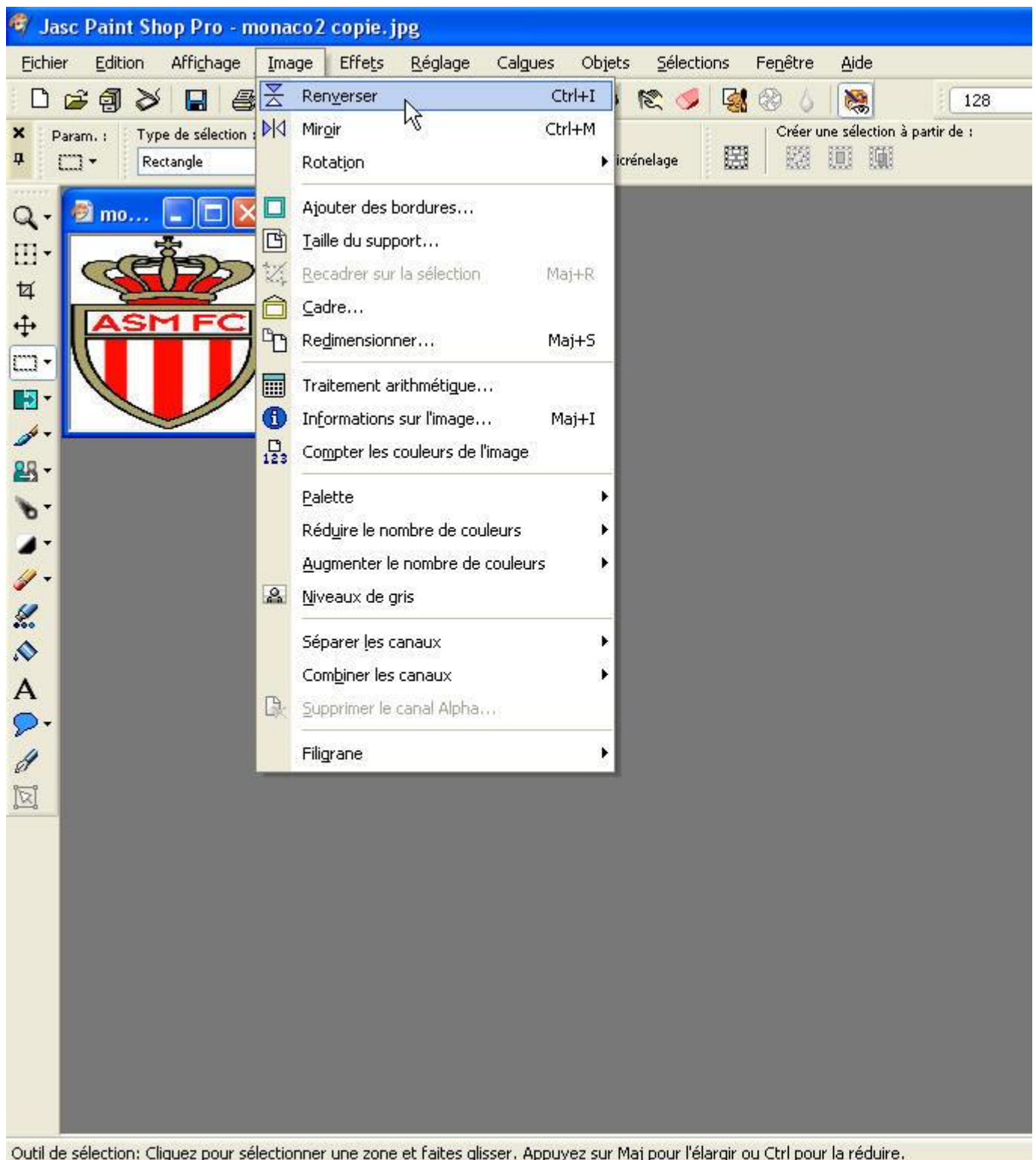
Redimensionner le:



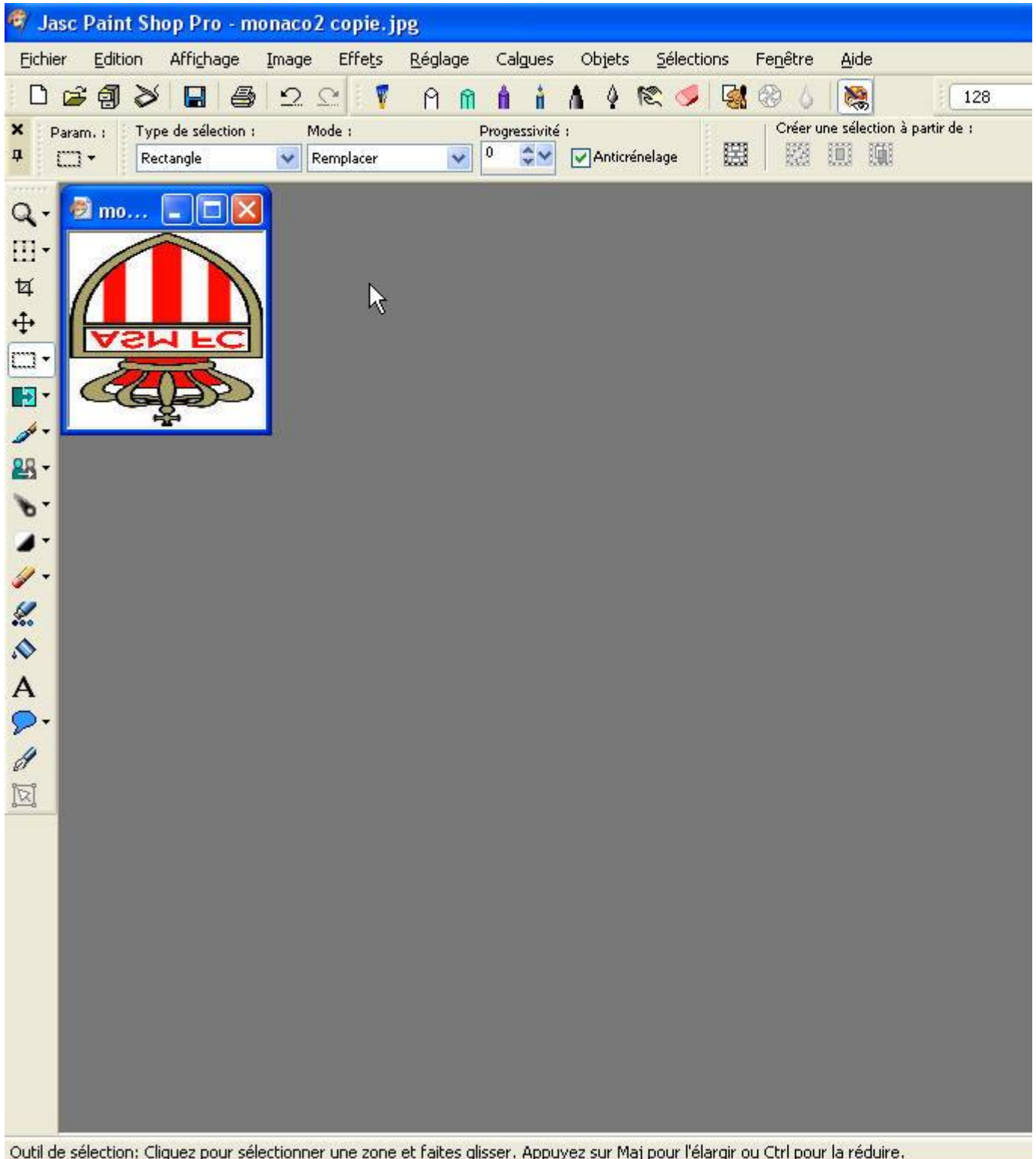


La partie qui suit n'est a faire que si votre logo une fois inserer dans le jeu et à l'envers ou dans le mauvais sens

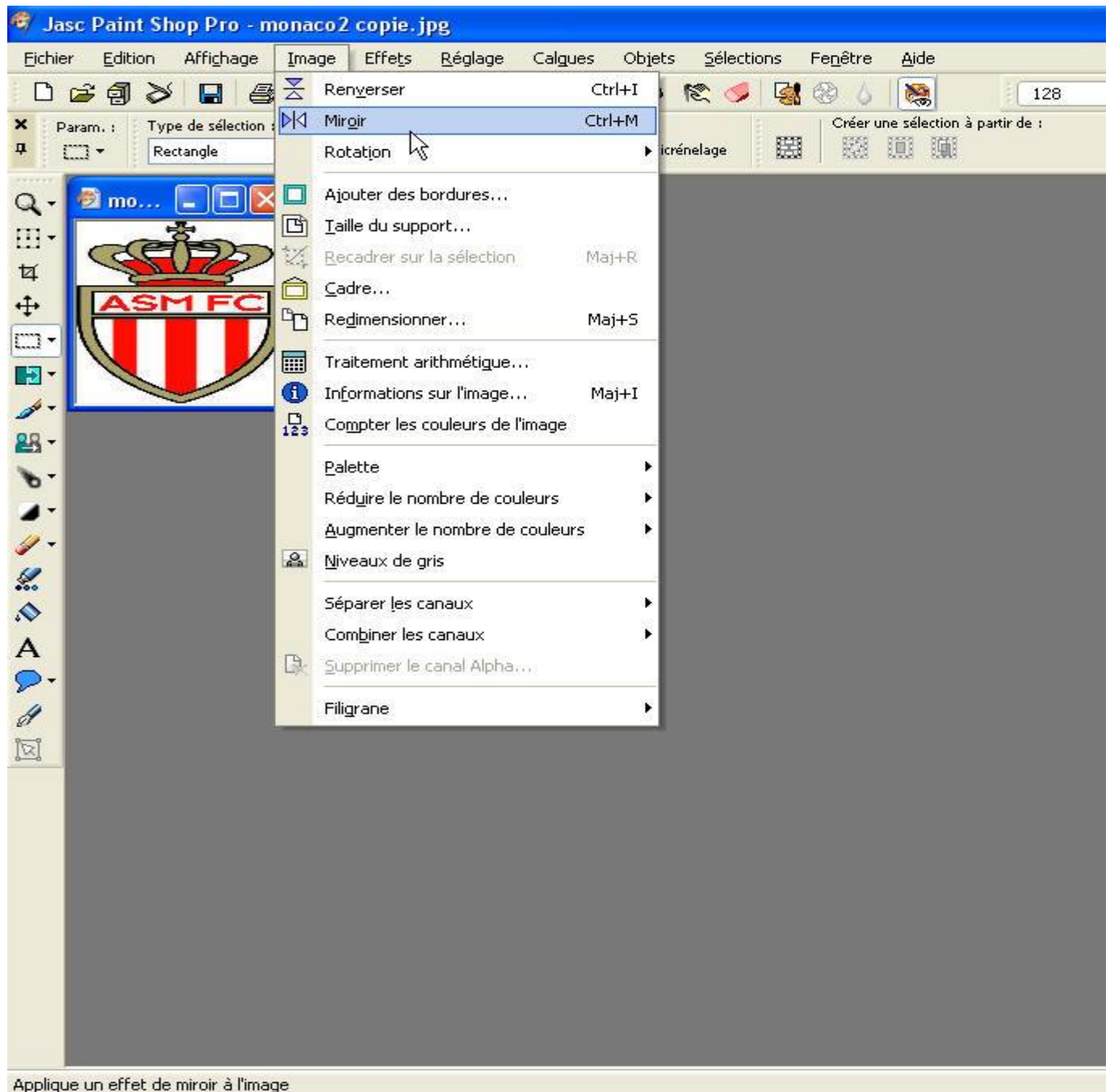
Si votre logo est a l'envers dans le jeu (mais bien a l'endroit dans Graphic Studio) il vous suffit alors de l'inserer a l'envers afin que dans le jeu il soit dans le bon sens pour cela nous allons utiliser la fonction Renverser de Paint Shop



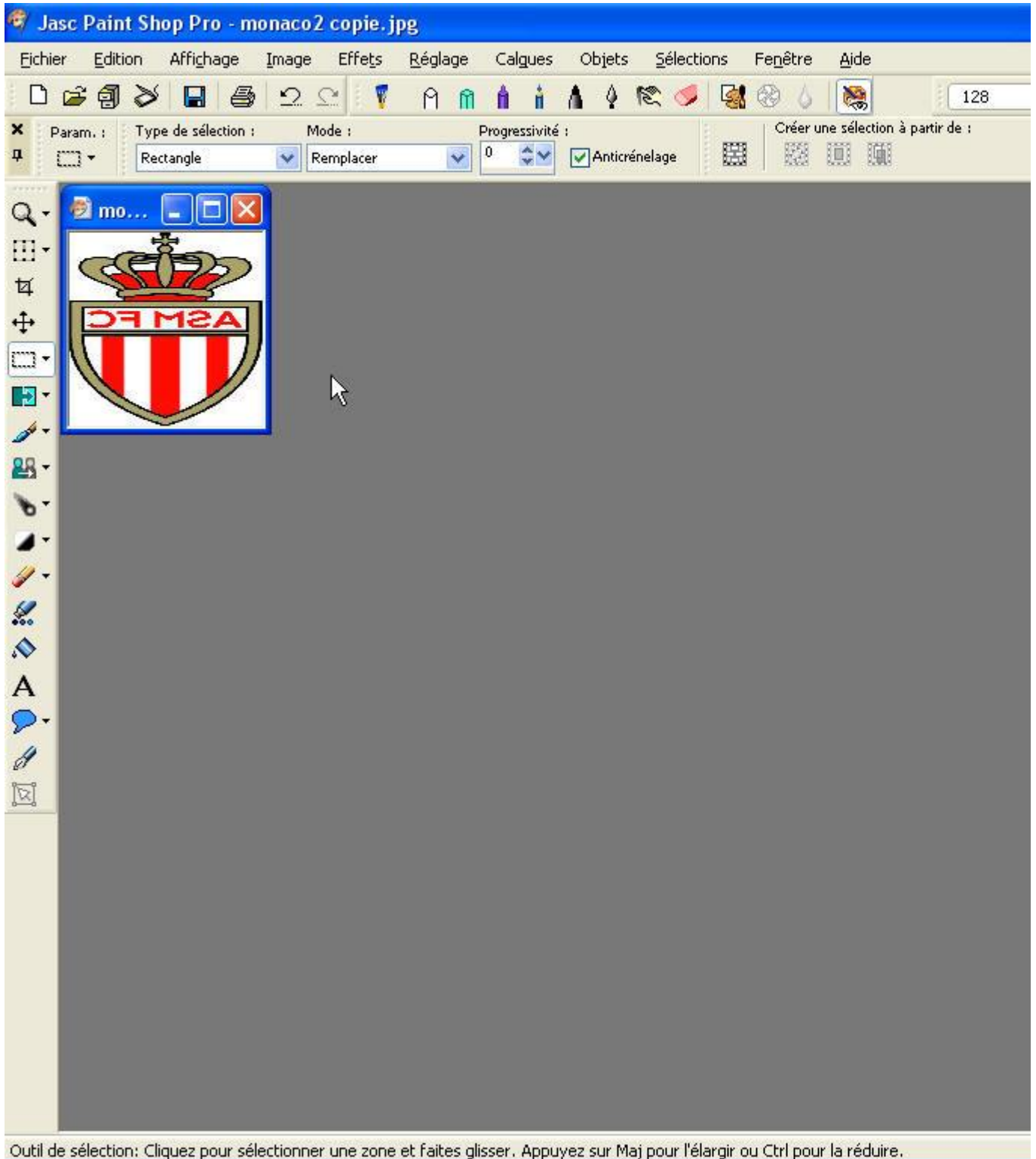
Vous devriez voir votre logo a l'envers comme ceci:



Maintenant si votre logo est dans le mauvais sens (de droite à gauche) nous allons utiliser la fonction Miroir de Paint Shop Pro



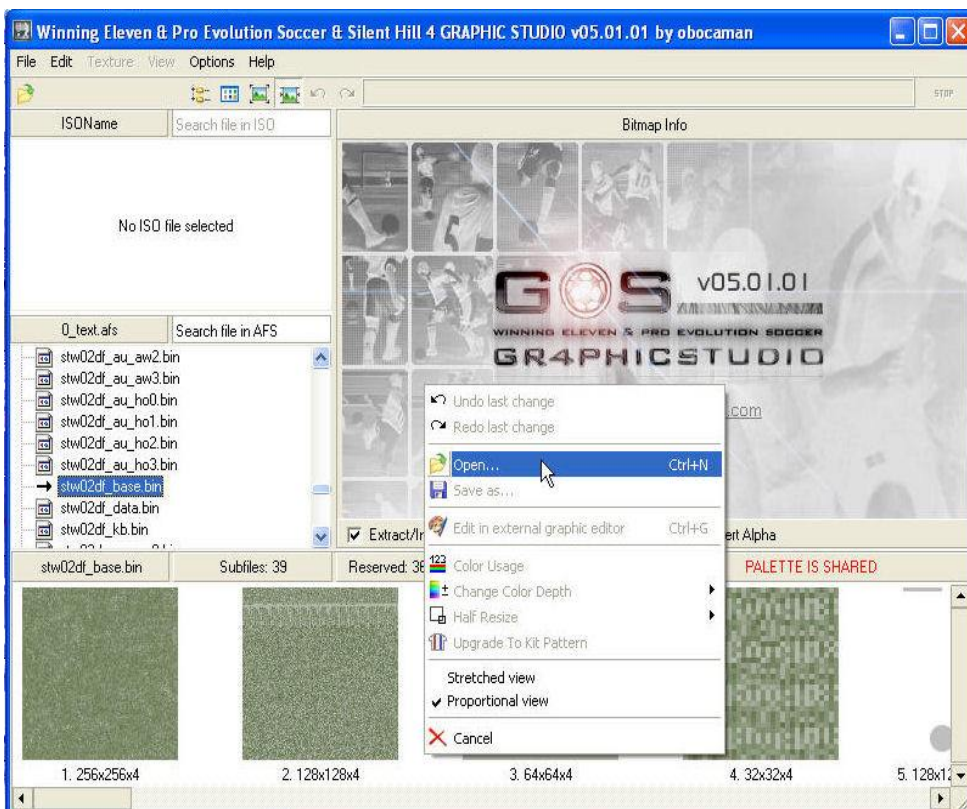
Vous devriez voir le logo comme ceci:

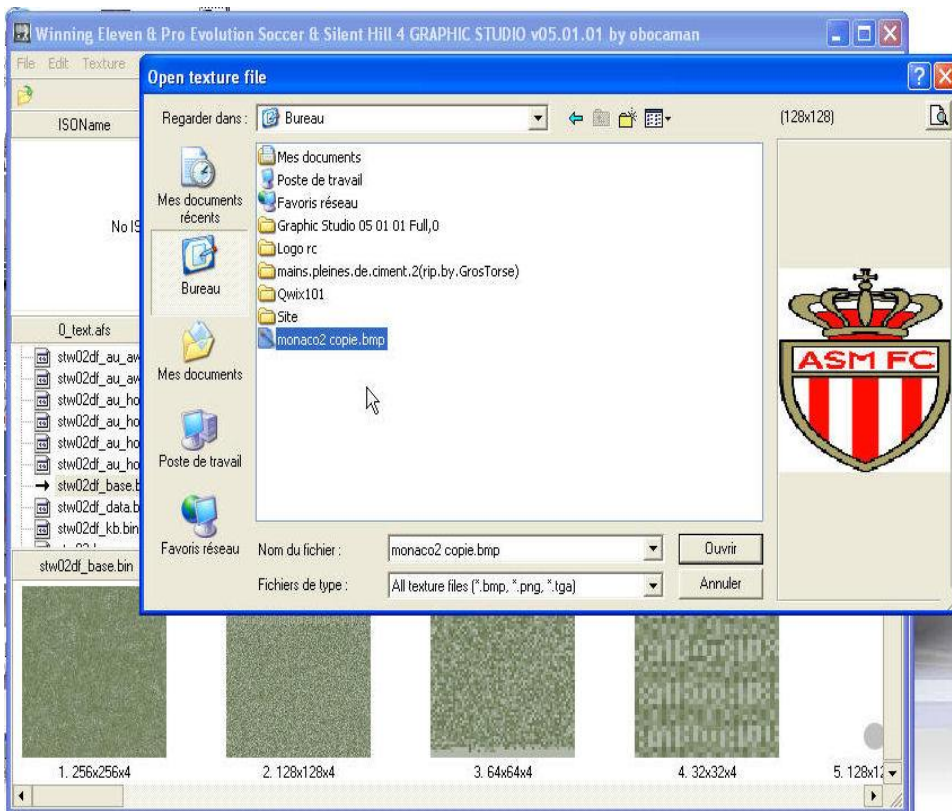


Puis enregistrer le au format BMP

Ouvrez Graphic Studio et Chargez votre 0_text.afs

Ensuite ouvrez le logo:

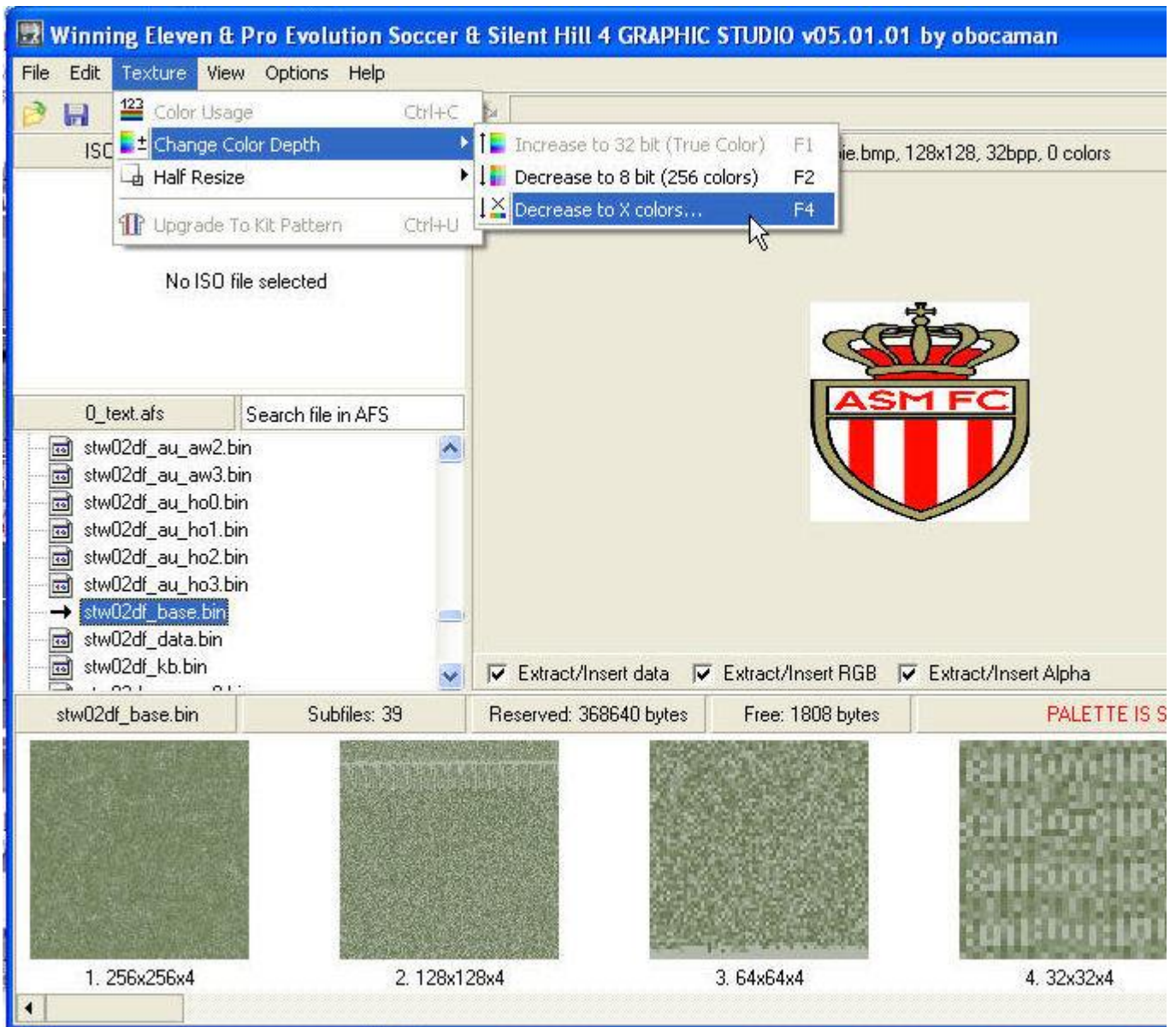




La nous allons aborder une partie qui demande de l'attention il faut reduire le nombre de couleur du logo afin de ne pas avoir a ce "taper" l'opacité de toutes les couleurs.

La reduction du nombres de couleurs depend du logo moins il y en a mieux c'est.

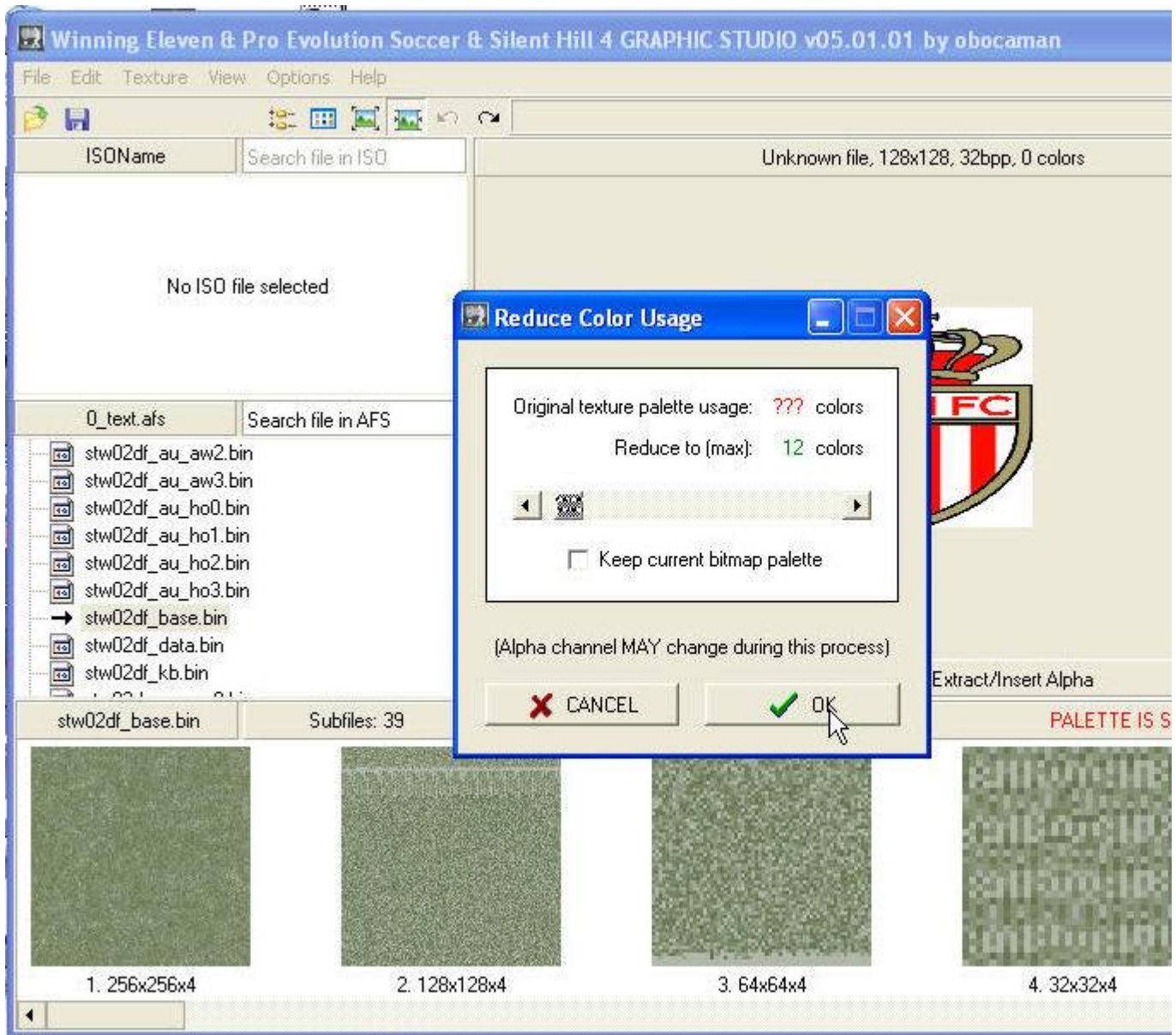
Cliquer Sur Texture/Change Color Depth/Decrease to x colors...



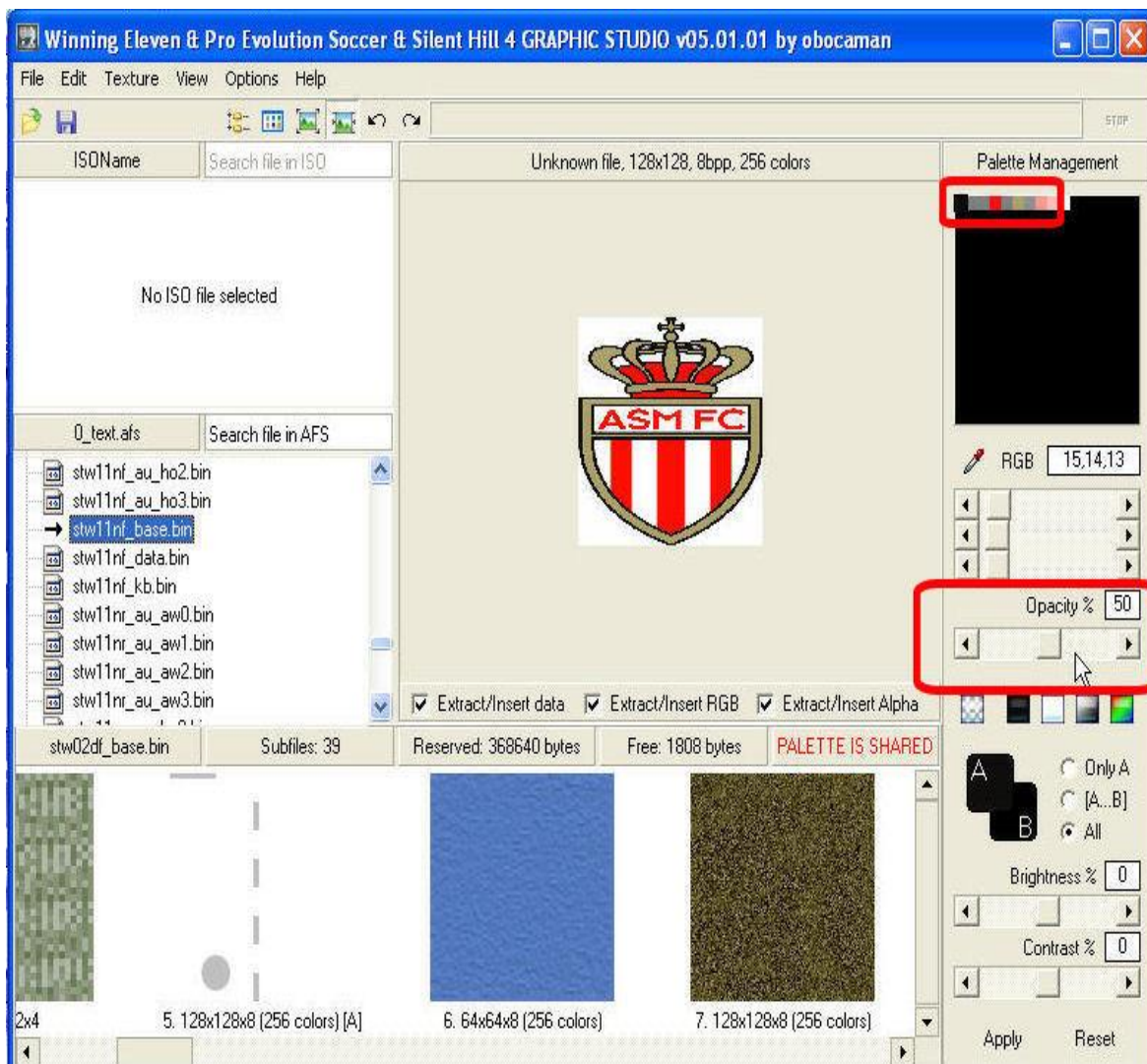
Pour ce logo qui ne contient pas trop de couleur mais qui a un effet dorée avec dégradé nous allons mettre 12 couleurs pour avoir un bon resultat.

(Pour un logo en noir & blanc 3 couleurs suffisent largement)

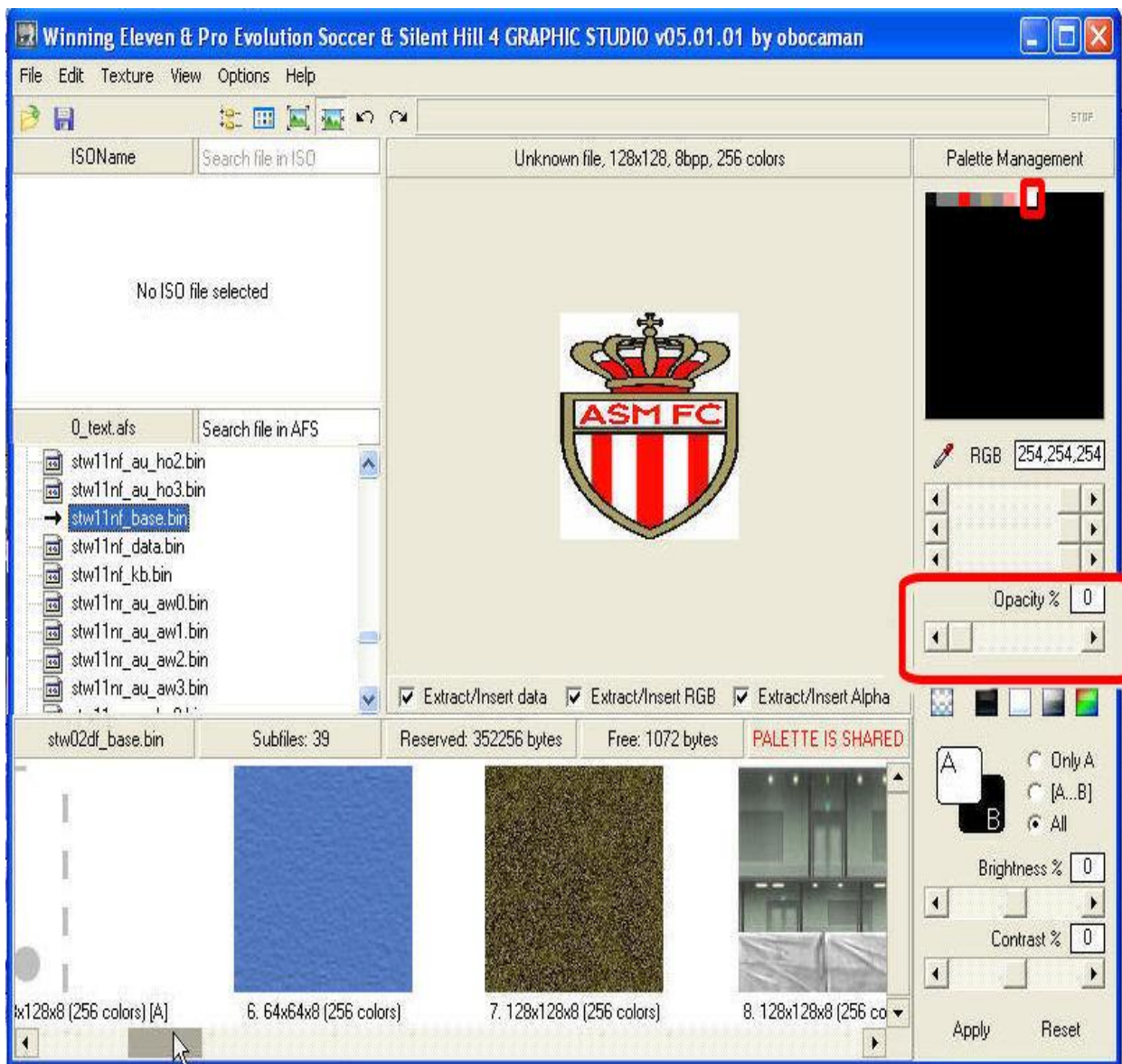
Cliquez sur OK



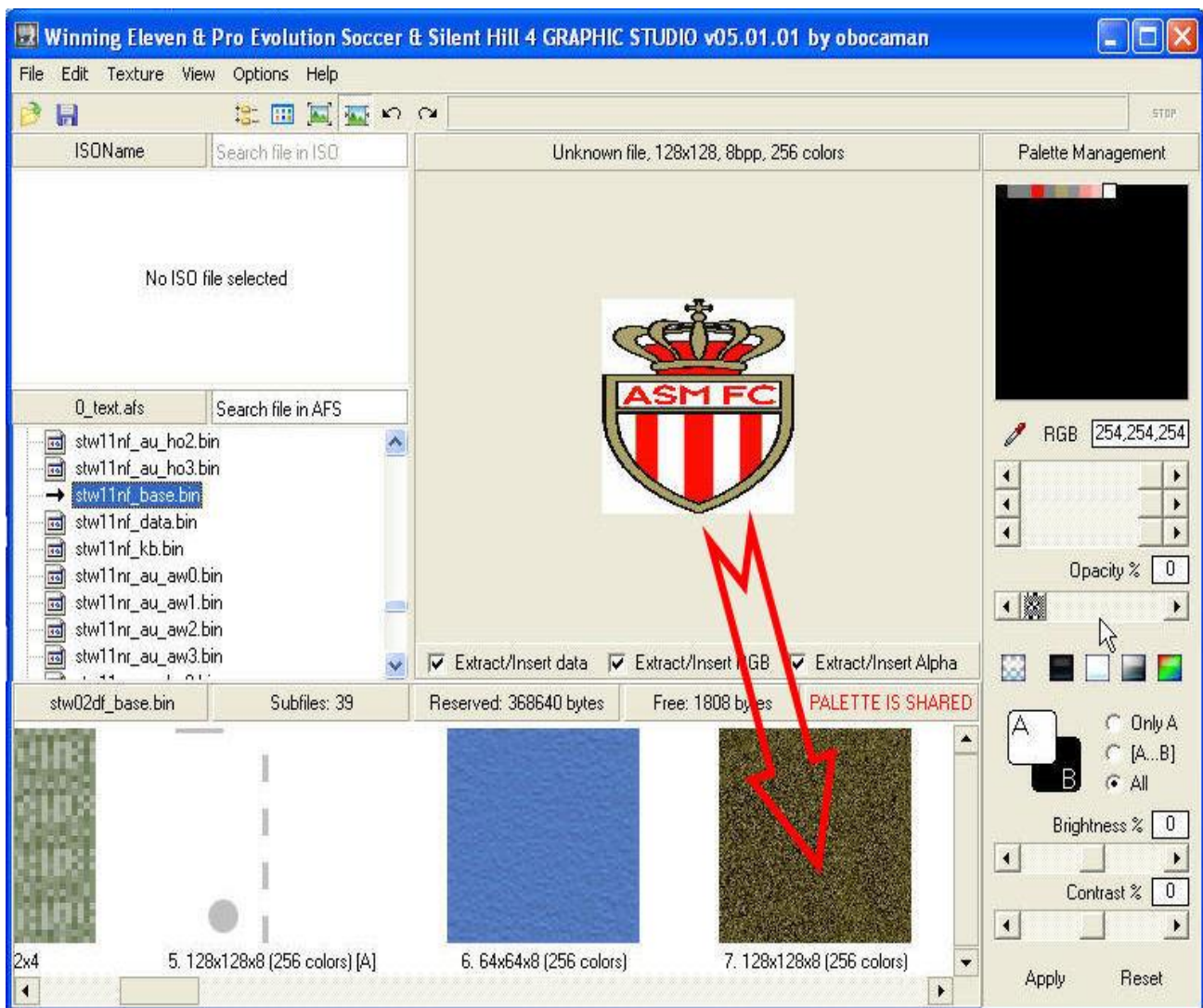
Voila maintenant votre logo contient 12 couleurs comme vous pouvez le constatez sur la palette, maintenant nous allons regler l'opacité des couleurs. Vous pouvez varier en sachant que plus l'opacité de la couleur est forte plus elle se voit, dans l'exemple j'ai mis une opacité de 50%.



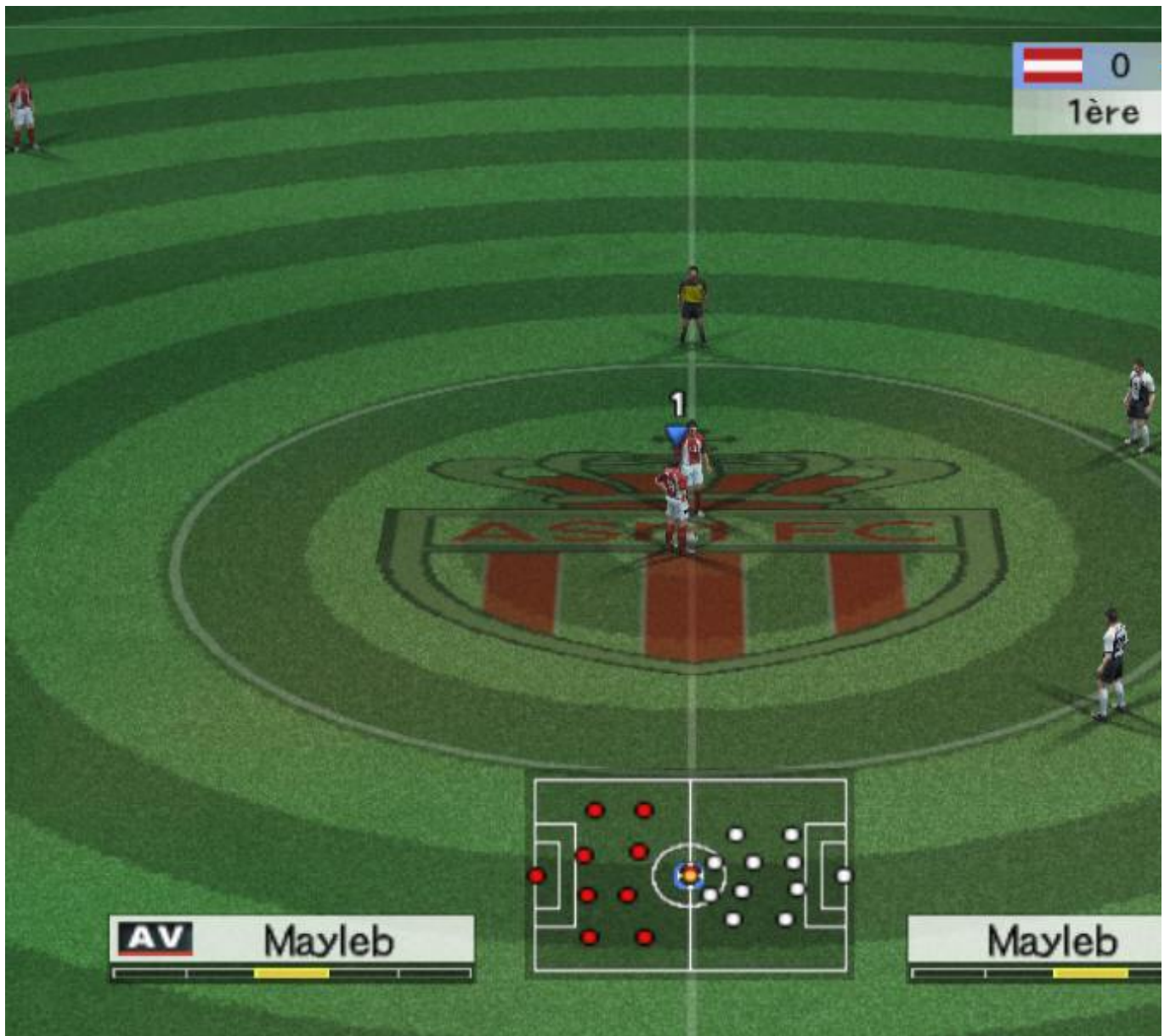
La dernière couleur (la blanche qui représente le fond ne nous intéressent pas nous allons donc la masquer en lui mettant une opacité de 0%)



Maintenant il ne nous reste plus qu'a inserer le logo par Glisser/Deposer :



C'est fini lancer PES et admirer :





Par Sylvc84

Tuto logo.rtf

Tuto logo.rtf